

SET50 Futures & Options

Technical Analysis: วิวัฒน์ เตชะพูลผล
เลขทะเบียนนักวิเคราะห์ : 5101

SET50 Index Summary

Open	High	Low	Close
1015.39	1024.16	1012.94	1013.89
Change		-12.83	
Value (ลบ.)		49,051.61	

SET50 : ปริมาณการซื้อขาย

	ซื้อ	ขาย	สุทธิ
สถาบัน	32,088	23,347	8,741
ต่างชาติ	75,976	94,607	-18,631
รายย่อย	64,086	54,196	9,890

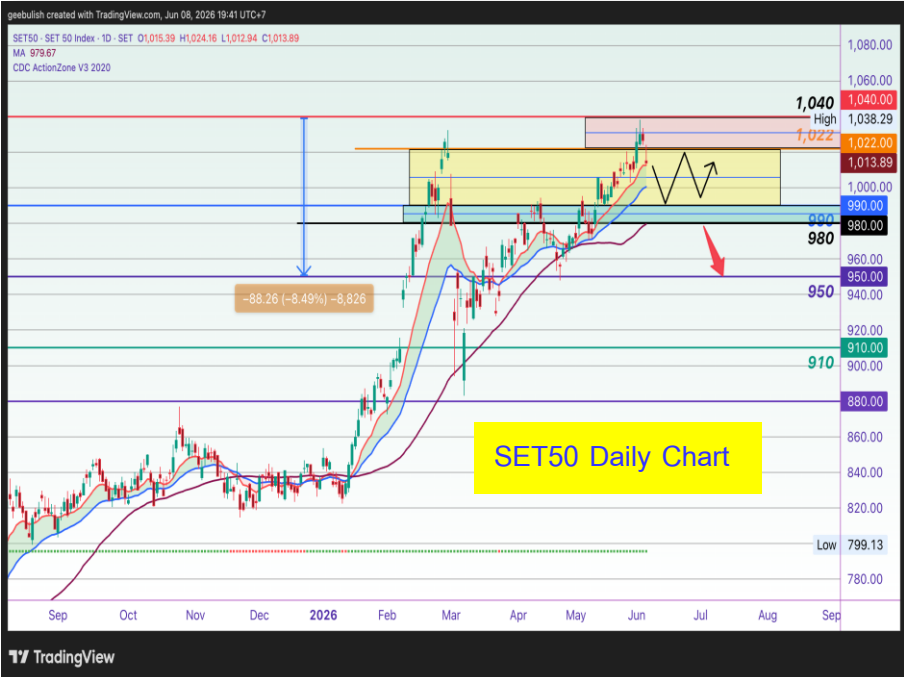
หน่วย: สัญญา

SET50 : แนวรับ/แนวต้าน

แนวรับ
1,006 , 1,000
แนวต้าน
1,020 , 1,026

ตลาดอนุพันธ์ ประเทศไทย (TFEX) ประจำวันที่ 8 มิถุนายน 2569

ฟิวเจอร์ที่อ้างอิงกับดัชนี SET50	ปริมาณซื้อขายรวม 172,150 สัญญา			สถานะคงค้างรวม 644,377 สัญญา			8-มิ.ย.-26			
	สัญญา	เปิด	สูง	ต่ำ	ปิด	เปลี่ยนแปลง	ปริมาณ (สัญญา)	สถานะคงค้าง (สัญญา)*	แนวรับ	แนวต้าน
S50M26	Jun-26	1023.0	1025.2	1015.5	1018.0	-14.0	146,163	584,313	1,008, 1,002	1,022, 1,028
S50U26	Sep-26	1017.5	1020.0	1011.0	1013.1	-13.9	18,704	37,913	1,004, 998	1,018, 1,024



- #### ค่า Basis
- S50M26 (หมดอายุ มิ.ย..69) = + 4.11 จุด
 - S50U26 (หมดอายุ ก.ย. 69) = + 0.79 จุด

- #### กลยุทธ์ FUTURES
1. SET50 ปิด > 980 จุด =
Open Long เล่น SET 50 Sideways
ทดสอบต้าน 1,022 - 1,040 จุด
 2. ผู้ถือ Long กำหนดจุด Stop loss (ปิด Long / เปิด Short)
หาก SET50 ลงปิด < 980 จุด =
ขาลงรอบใหม่สู่แนวรับ 950 & 910 จุด
 3. Trading Port ; สัญญา S50M26
ลง Long แนวรับ 1,008 & 1,002 จุด
ขึ้น Short แนวต้าน 1,022 & 1,028 จุด

แนวโน้มสัปดาห์นี้ ; หุ่นโลกตั้ง !!! - นักลงทุนขายทำกำไรที่ ระดับ All Time High

คาด S&P 500 จะลงปรับฐานใหญ่นาน 2-4 เดือน (นำโดยหุ่น Tech.) รว 10 - 15 %

จาก Peak ที่ 7,620 จุด สู่แนวรับ 6,800 & 6,400 จุด

SET50 ทำ Peak ไปแล้วที่แนวต้าน 1,040 จุด คาด SET ลง (ตามหุ่นโลก) สู่แนวรับ 980 & 950 จุด

แนวโน้ม SET50 วันนี้ ; Sideways (แต่งปิด GAP)

SET50 Sideways กรอบ แนวรับ 1,006 & 1,000 จุด และ แนวต้านที่ 1,020 & 1,026 จุด

Gold

Spot & Future

Technical Analysis: วิวัฒน์ เตชะพูลผล
เลขทะเบียนนักวิเคราะห์ : 5101

Gold Futures	สัญญา สิ้นสุด	สูง	ต่ำ	ปิด	+/-	แนวรับ	แนวต้าน
ทอง (โลก)	-	4,353.0	4,268.0	4,329.0	0.0	4,300 & 4,250	4,350 & 4,400
ทอง (ไทย)		66,850	66,850	66,850	-2,100.0	65,500 & 64,000	68,000 & 70,000
GOM26	Jun-26	4,492.0	4,329.0	4,333.0	-149.00	4,316 & 4,266	4,366 & 4,416
GOU26	Sep-26	4,553.0	4,391.0	4,393.0	-150.00	4,380 & 4,330	4,430 & 4,480



Gold Spot ระยะยาวถึงสิ้นปีนี้ยังมองเป็นขาขึ้น (Bullish)
ทดสอบ All High ที่ US\$ 5,600 / Ounce
(ทองคำไทย 96.5 % น้ำหนัก 1 บาทที่ราคาบาทละ 81,000 บาท)

แนวโน้ม Q2 / 2026 อยู่ในช่วง Sideways สร้างฐาน ที่เรียก
Consolidate Bottom ที่ แนวรับ US\$ 4,300 & 4,200 / Ounce
(ทำ Higher Low เหนือ Low Q1/ 2026 ที่ US\$ 4,100 / Ounce)

แนวโน้มวันนี้ คาด Gold Spot = Sideways Down กรอบ
แนวรับ 4,300 & 4,250 และแนวต้าน 4,350 & 4,400 / Ounce

Day Trade Idea

1. ราคา Gold Spot ปิด < 4,600
= Sideways Down (เน้น Open Short)
เล่น Sideways Down ทดสอบแนวรับ
\$US 4,300 & 4,200 / Ounce
2. สัญญาณบวักจะเกิดเมื่อ
Gold Spot - ขึ้นแรงปิด
> \$US 4,600 / Ounce
กรณีนี้ให้ ปิด Short / เปิด Long
เล่นขึ้นต่อ (แต่ไม่มาก) ทดสอบต้าน
US\$ 4,700 & 4,800 / Ounce