

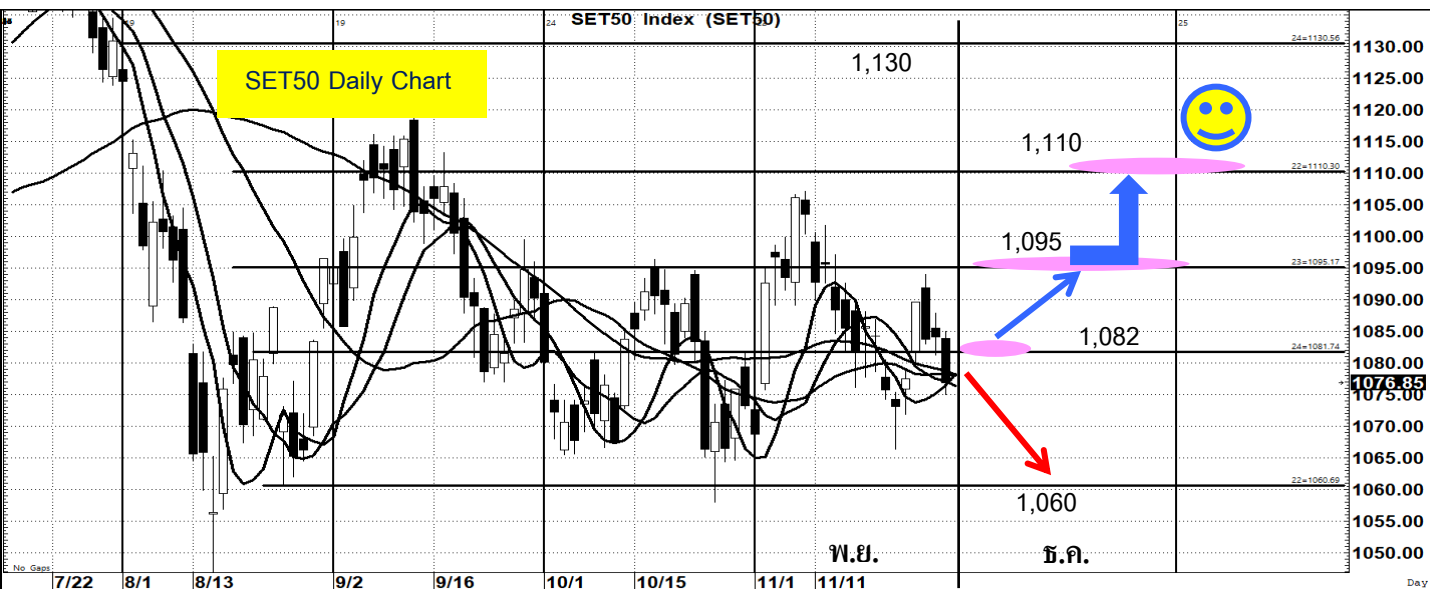
SET50 Futures & Options : Daily Strategy

Technical Analysis By K.Viwat Techapoonpol เลขทะเบียนนักวิเคราะห์ : 5101

	เปิด	สูง	ต่ำ	ปิด	เปลี่ยนแปลง	มูลค่า (ล้านบาท)	แนวรับ	แนวต้าน	ปริมาณการซื้อขาย หน่วย : สัญญา			
									ซื้อ	ขาย	สุทธิ	
SET50	1,083.92	1,085.02	1,074.97	1,077.30	-6.83	28,375.91	1072, 1068	1082, 1085	สถาบัน	32,914	34,896	-1,982
									ต่างชาติ	30,504	47,717	-17,213
									รายย่อย	92,109	72,914	19,195

ตลาดอนุพันธ์ ประเทศไทย (TFEX) ประจำวันที่ 28 พฤศจิกายน 2562

ฟิวเจอร์สที่อ้างอิงกับดัชนี SET50	ปริมาณซื้อขายรวม 155,527 สัญญา				สถานะคงค้างรวม 351,876 สัญญา				29 พ.ย. 62	
	เดือนที่สัญญา	เปิด	สูง	ต่ำ	ปิด	เปลี่ยนแปลง	ปริมาณ (สัญญา)	สถานะคงค้าง (สัญญา)*	แนวรับ	แนวต้าน
S50Z19	Dec-19	1085.90	1086.40	1078.30	1079.80	-7.40	140,108	294,268	1076, 1072	1082, 1085
S50H20	Mar-20	1080.50	1081.40	1073.90	1075.10	-7.40	12,392	44,839	1072, 1068	1078, 1081



ค่า Basis สัญญา S50Z19 (หมดอายุ ธ.ค. 62) = + 2.5 จุด และ S50H20 (หมดอายุ มี.ค. 63) = - 2.2 จุด
กลยุทธ์ FUTURES :

1. SET50 > 1,082 จุด ; เน้น Open Long เล่นขาขึ้น (LTF & RMF Rally) เป้าสั้นปีนี้ 1,095 & 1,110 จุด
2. ผู้ถือ Long ; กำหนดจุด Stop Loss (ปิด Long / เปิด Short) หาก SET50 ลง < 1,078 จุด = ลงทดสอบ 1,060 จุด
3. Port เล่นสั้น ; สัญญา S50Z19 ; ลง Long แนวรับ 1,076 & 1,072 จุด - ขึ้น Short แนวต้าน 1,082 & 1,086 จุด

แนวโน้ม SET50 ถึงปลายปี 62 : Sideways Up เป้า 1,095 & 1,110 จุด

คาดเม็ดเงิน LTF + RMF ราว 2 หมื่นล้านบาทเข้าช่วงนี้ (ซื้อหนักถ.ค.) - หุ้นไทยและ EM ASIA แม้ไม่ถูกแต่ไม่แพง เทียบยุโรป EURO STOXX 50 ขึ้น ALL High (PER 20.5 เท่า) สวนทาง Revise Earning Down หลัง ECB ใช้ดอกเบียติดลบ + QE

แนวโน้ม SET50 ถึงสิ้นปีนี้ ; SET50 ดิดกลับจากแนวรับ 1,065 จุด - ขึ้นเป้าสั้นปีนี้ 1,095 & 1,110 จุด

(ทะลุ 1,095 หรือไม่ ? ขึ้นกับแรงซื้อต่างชาติจากต้นปี YTD ยัง Net Sell 1.2 หมื่นล้านบาท)

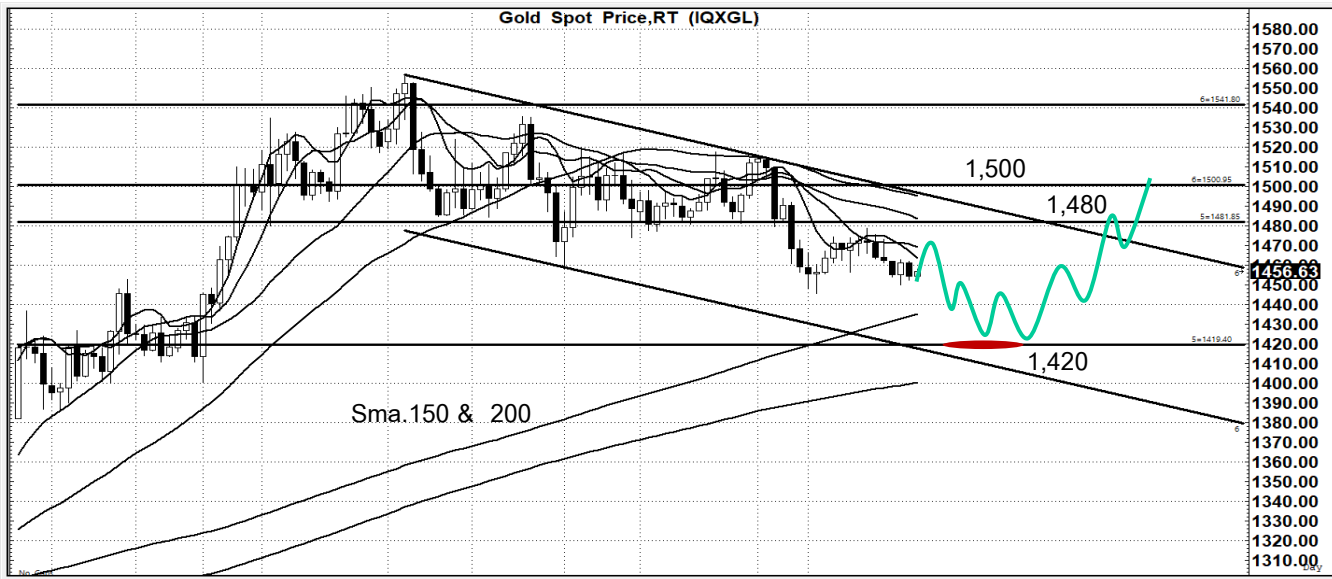
แนวโน้ม SET50 วันนี้ ; ผันผวนจาก " Stocks Rotation "

ขายหุ้นขึ้นมามาก (AOT, GULF, MTS, SAWAD) ช้อนซื้อหุ้นฟื้นตัวจากระดับ New Low รอบ 4 - 6 ปี (BBL, KBANK, SCB, TRUE) สัปดาห์หน้า - จับตาแนวต้าน 1,082 จุด หาก SET ปิดเหนือ 1,082 จุด = ขึ้นรอบใหม่

วันนี้ SET50 แกว่ง Sideways กรอบแนวรับ 1,072 & 1,068 จุด และแนวต้าน 1,082 & 1,085 จุด

หมายเหตุ : รายงานฉบับนี้ไม่ถือว่าเป็นคำแนะนำหรือคำปรึกษาหรือขายหลักทรัพย์และจัดทำขึ้นเป็นการเฉพาะเพื่อประโยชน์แก่บุคคลที่เกี่ยวข้องกับบริษัทเท่านั้น มิให้นำไปเผยแพร่ทางสื่อมวลชนหรือโดยทางอื่นใด
 ที่สไม่ต้องการรับผิดชอบความเสียหายใดๆ ที่เกิดขึ้นโดยตรงหรือเป็นผลจากการใช้เนื้อหาหรือรายงานฉบับนี้ บทความ บทความวิเคราะห์ และการคาดหมายทั้งหลายที่ปรากฏอยู่ในรายงานนี้เป็นกรนำไปใช้โดยผู้ใช้อบรม
 ความเสี่ยงและเป็นดุลยพินิจของผู้ใช้แต่ผู้เดียว ผู้จัดทำขอสงวนสิทธิ์ในการเปลี่ยนแปลงความคิดเห็นหรือข้อมูลต่างๆ ที่ปรากฏในรายงานฉบับนี้โดยไม่ต้องแจ้งล่วงหน้า

Night Session									
Gold Futures	สัญญา สิ้นสุด	สูง	ต่ำ	ปิด	+/-	ปริมาณ สัญญา	สถานะคง ค้างวันก่อน หน้า	แนวรับ	แนวต้าน
ทอง (โลก)		1,457	1,454	1,456	-1			1,420	1,480
ทอง (ไทย)		20,920	20,920	20,920	-20			20,600	21,300
GFZ19	Dec 19	20,980	20,940	20,980	-0	0	932	20,650	21,350
GFG20	Feb 20	21,080	21,020	21,070	-0	0	392	20,700	21,400


แนวโน้มราคาทองคำโลก - ทองคำไทย (TFEX)

แนวโน้มทองคำโลก 2 ปีข้างหน้า ; ความกังวล 2021 Global Recession ยังหนุนราคาทองคำโลกใน 1-3 ปีข้างหน้า

หนุน SPDR Gold Trust Fund และ Global Fund เพิ่มน้ำหนักลงทุนทองคำ เพื่อ Hedging Equities Port

กราฟทองคำโลก (Bull Market) ; ปิดเหนือเส้นค่าเฉลี่ย 150 & 200 วัน เป็นแนวรับแกร่งที่ US\$ 1,420 / Ounce

สรุปถึงปีหน้า = ราคาทองคำโลก Sideways Up จากแนวรับ US\$ 1,420 Ounce เป้าปลายปี 2020 = US\$ 1,600 / Ounce

แนวโน้มทองคำสัปดาห์นี้ ; New Low รอบ 7 เดือน

Risk On Mode ; Liquidity Pumping ; ธนาคารกลางทั่วโลกใช้นโยบายดอกเบี้ยขาลงจนถึงติดลบ (EU + Japan) + EU ทำ QE Global Fund ขาย Safe Haven (ทอง + พันธบัตรระยะ 2 & 10 ปี) เข้าซื้อหุ้น

คาด Sideways Down (สร้างฐาน) สู่แนวรับ US\$ 1,420 / Ounce หากดีดกลับจะมีแนวต้านที่ US\$ 1,480 / Ounce

กลยุทธ์ Gold Futures วันนี้ ;

1. ราคาทองคำโลก < US\$ 1,480 / Ounce = เน้น Open Short = เล่นขาลง 1 เดือนสู่ 1,420 / Ounce
2. ผู้ถือ Short ; กำหนดจุด Stop Loss (ปิด Short / เปิด Long) หากราคาทองคำโลกขึ้นทะลุ US\$ 1,480 = กรณีนี้ทองคำโลกจะขึ้นทดสอบแนวต้าน US\$ 1,500 & 1,520 / Ounce



WHAZ19 ราคาปิด 4.26 Change -0.08 (-1.84%)
Volume 5,698 Open Int. 36,515

คำแนะนำ

- หลุด 4.3 ลงมาและดูมี Gap ให้ลงต่อไปที่ 4.22 และ/หรือ 4.16 แนวต้านของการแกว่งตัวที่ 4.3 และ 4.4-4.42
- รอจังหวะ Open Long หากแกว่งลงมายืนได้ที่ 4.18-4.16 เพื่อเล็งทำกำไรที่ 4.3 และ 4.4-4.42 สัญญาณให้ Short Close ตัดขาดทุนคือเมื่อทะลุ 4.16 ลงไป

ปริมาณการซื้อขาย Single Stock futures หน่วย :

28/11/2019	ซื้อ	ขาย	สุทธิ
สถาบัน	111,007	125,078	-14,071
ต่างชาติ	30,585	28,908	1,677
รายย่อย	129,237	116,843	12,394

TMBZ19X ราคาปิด 1.61 Change -0.02 (-1.23%)
Volume 30,501 Open Int. 58,258

คำแนะนำ

- ดึงกลับขึ้นมามีแนวต้านที่ 1.67-1.69 ทะลุได้แนวต้านต่อไปมีที่ 1.76 และ 1.84 แนวรับมีที่ 1.55 และ 1.45
- ผู้ถือ Long หาจังหวะออกมาก่อนที่แนวต้าน 1.67-1.69 หรือ 1.76 สัญญาณให้ Short Close ตัดขาดทุนคือเมื่อทะลุ 1.55 ลงไป