

# SET50 Futures & Options : Daily Strategy

Technical Analysis By K.Viwat Techapoonpol เลขทะเบียนนักวิเคราะห์ : 5101

	เปิด	สูง	ต่ำ	ปิด	เปลี่ยนแปลง	มูลค่า (ล้านบาท)	แนวรับ	แนวต้าน	ปริมาณการซื้อขาย หน่วย : สัญญา			
									ซื้อ	ขาย	สุทธิ	
SET50	1,085.52	1,087.82	1,081.31	1,084.13	0.43	35,925.67	1081, 1078	1088, 1091	สถาบัน	32,304	33,111	-807
									ต่างชาติ	49,007	51,860	-2,853
									รายย่อย	72,200	68,540	3,660

## ตลาดอนุพันธ์ ประเทศไทย (TFEX) ประจำวันที่ 27 พฤศจิกายน 2562

ฟิวเจอร์สที่อ้างอิงกับดัชนี SET50	ปริมาณซื้อขายรวม	153,511	สัญญา	สถานะคงค้างรวม	354,430	สัญญา	28 พ.ย. 62			
เดือนที่	เปิด	สูง	ต่ำ	ปิด	เปลี่ยนแปลง	ปริมาณ (สัญญา)	สถานะคงค้าง (สัญญา)*	แนวรับ	แนวต้าน	
S50Z19	Dec-19	1087.50	1088.90	1083.50	1087.20	2.50	138,845	297,314	1083, 1080	1090, 1093
S50H20	Mar-20	1082.30	1083.80	1079.00	1082.40	2.70	12,387	44,357	1079, 1076	1085, 1088



ค่า Basis สัญญา S50Z19 (หมดอายุ ธ.ค. 62) = + 3.07 จุด และ S50H20 (หมดอายุ มี.ค. 63) = - 1.73 จุด  
กลยุทธ์ FUTURES :

1. SET50 > 1,080 จุด ; เน้น Open Long เล่นขาขึ้น (LTF & RMF Rally) เป้าสั้นปีนี้ 1,110 จุด (ดี ๆ 1,130 จุด)
2. ผู้ถือ Long ; กำหนดจุด Stop Loss (ปิด Long / เปิด Short) หาก SET50 ลง < 1,078 จุด = ลงทดสอบ 1,065 จุด
3. Port เล่นสั้น ; สัญญา S50Z19 ; ลง Long แนวรับ 1,083 & 1,080 จุด - ขึ้น Short แนวต้าน 1,090 & 1,093 จุด

แนวโน้ม SET50 ถึงปลายปี 62 : Sideways Up เป้า 1,110 จุด (ดี ๆ 1,130 จุด)

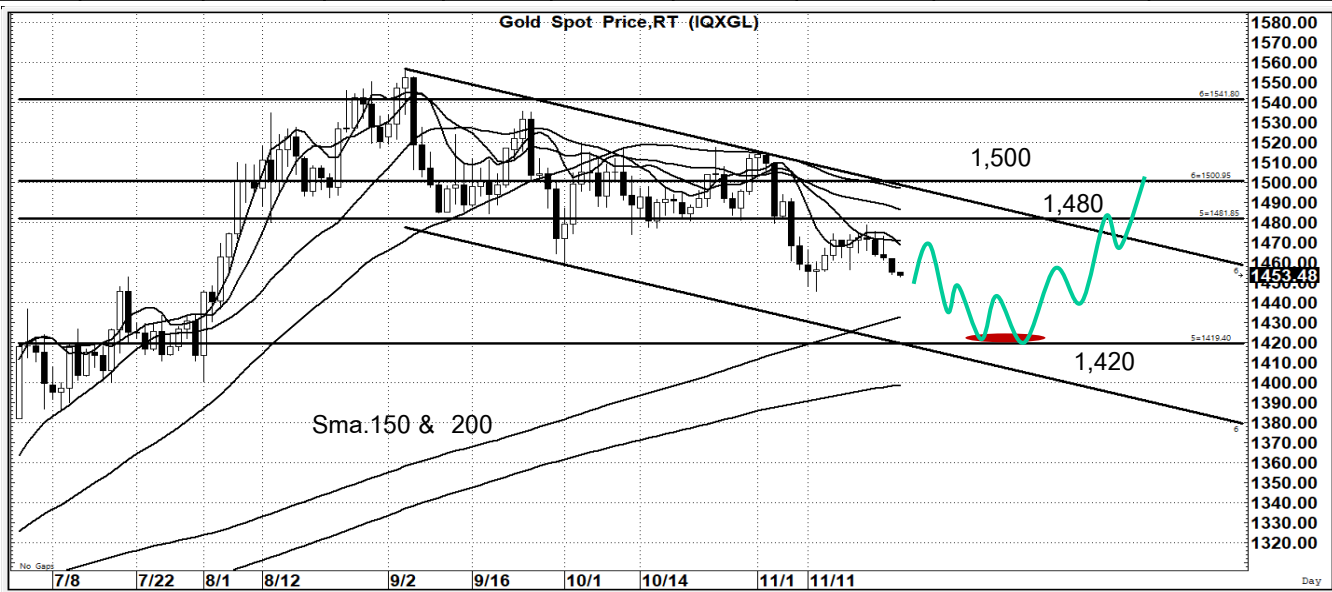
คาดเม็ดเงิน LTF + RMF ราว 2 หมื่นล้านบาทเข้าช่วงนี้ (ซื้อหนักค.) - หุ้นไทยและ EM ASIA แม้ไม่ถูกแต่ไม่แพง เทียบยุโรป EURO STOXX 50 ขึ้น ALL High ส่วนทาง Revise Earning Down จาก Global Fund ปั่นหุ้น หลัง ECB ใช้ดอกเบี้ยยัดติดลบ + QE  
แนวโน้ม SET50 ถึงสิ้นปีนี้ ; SET50 ดึงกลับจากแนวรับ 1,078 จุด - ขึ้นเป้าสั้นปีนี้ 1,110 จุด (ดี ๆ 1,130 จุด)  
(ทะลุ 1,110 หรือไม่ ? ขึ้นกับแรงซื้อต่างชาติจากต้นปี YTD ยัง Net Sell 1.2 หมื่นล้านบาท)

แนวโน้ม SET50 วันนี้ ; Sideways

คาด SET50 เปิดขึ้นแล้วแกว่งออกข้างกรอบแนวรับ 1,081 & 1,078 จุด และแนวต้าน 1,088 & 1,091 จุด  
โดยสัปดาห์หน้า คาด SET50 แกว่ง Sideways ราว 16 จุด กรอบ 1,080 - 1,096 จุด

หมายเหตุ : รายงานฉบับนี้ไม่ถือว่าเป็นคำแนะนำหรือคำปรึกษาหรือซื้อขายหลักทรัพย์และจัดทำขึ้นเป็นการเฉพาะเพื่อประโยชน์แก่บุคคลที่เกี่ยวข้องกับบริษัทเท่านั้น มิให้นำไปเผยแพร่ทางสื่อมวลชนหรือโดยทางอื่นใด  
ที่สที่ไม่ต้องรับผิดชอบต่อความเสียหายใดๆ ที่เกิดขึ้นโดยตรงหรือเป็นผลจากการใช้เนื้อหาหรือรายงานฉบับนี้ บทความ บทความวิเคราะห์ และการคาดหมายทั้งหลายที่ปรากฏอยู่ในรายงานนี้เป็นการนำไปใช้โดยผู้ใช้อย่างมีความเสี่ยงและเป็นดุลยพินิจของผู้ใช้แต่ผู้เดียว ผู้จัดทำขอสงวนสิทธิ์ในการเปลี่ยนแปลงความคิดเห็นหรือข้อมูลต่างๆ ที่ปรากฏในรายงานฉบับนี้โดยไม่ต้องแจ้งล่วงหน้า

Night Session									
Gold Futures	สัญญา สิ้นสุด	สูง	ต่ำ	ปิด	+/-	ปริมาณ สัญญา	สถานะคง ค้างวันก่อน หน้า	แนวรับ	แนวต้าน
ทอง (โลก)		1,458	1,452	1,457	-3			1,420	1,480
ทอง (ไทย)		20,940	20,940	20,940	-10			20,600	21,300
GFZ19	Dec 19	20,970	20,940	20,940	-70	22	941	20,650	21,350
GFG20	Feb 20	21,050	21,020	21,020	-80	11	389	20,700	21,400



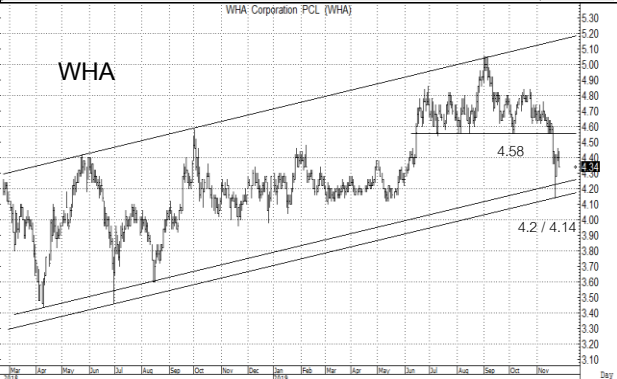
### แนวโน้มราคาทองคำโลก - ทองคำไทย (TFEX)

แนวโน้มทองคำโลก 2 ปีข้างหน้า ; ความกังวล 2021 Global Recession ยังหนุนราคาทองคำโลกใน 1-3 ปีข้างหน้า  
 หนุน SPDR Gold Trust Fund และ Global Fund เพิ่มน้ำหนักลงทุนทองคำ เพื่อ Hedging Equities Port  
 กราฟทองคำโลก ( Bull Market ) ; ปิดเหนือเส้นค่าเฉลี่ย 150 & 200 วัน เป็นแนวรับแกร่งที่ US\$ 1,420 / Ounce  
 สรุปลงปีหน้า = ราคาทองคำโลก Sideways Up จากแนวรับ US\$ 1,420 Ounce เป้าปลายปี 2020 = US\$ 1,600 / Ounce  
 แนวโน้มทองคำสัปดาห์นี้ ; New Low รอบ 7 เดือน  
 Risk On Mode ; Liquidity Pumping ; ธนาคารกลางทั่วโลกใช้นโยบายดอกเบี้ยขาลงจนถึงติดลบ (EU + Japan) + EU ทำ QE  
 Global Fund ขาย Safe Haven ( ทอง + พันธบัตรระยะ 2 & 10 ปี ) เข้าซื้อหุ้น  
 คาด Sideways Down ( สร้างฐาน ) สู่แนวรับ US\$ 1,420 / Ounce หากดีดกลับจะมีแนวต้านที่ US\$ 1,480 / Ounce

### กลยุทธ์ Gold Futures วันนี้ ;

1. ราคาทองคำโลก < US\$ 1,480 / Ounce = เน้น Open Short = เล่นขาลง 1 เดือนสู่ 1,420 / Ounce
2. ผู้ถือ Short ; กำหนดจุด Stop Loss ( ปิด Short / เปิด Long ) หากราคาทองคำโลกขึ้นทะลุ US\$ 1,480 = กรณีนี้ทองคำโลกจะขึ้นทดสอบแนวต้าน US\$ 1,500 & 1,520 / Ounce

หมายเหตุ : รายงานฉบับนี้ไม่ถือว่าเป็นคำแนะนำหรือคำชี้ชวนให้ซื้อหรือขายหลักทรัพย์และจัดทำขึ้นเป็นการเฉพาะเพื่อประโยชน์แก่บุคคลที่เกี่ยวข้องกับบริษัทเท่านั้น มิให้นำไปเผยแพร่ทางสื่อมวลชนหรือโดยทางอื่นใด ที่สก็ไม่ต้องการรับผิดชอบต่อความเสียหายใดๆ ที่เกิดขึ้นโดยตรงหรือเป็นผลจากการใช้เนื้อหาหรือรายงานฉบับนี้ บทความ บทวิเคราะห์ และการคาดหมายทั้งหลายที่ปรากฏอยู่ในรายงานนี้เป็นการนำไปใช้โดยผู้ที่ยอมรับความเสี่ยงและเป็นดุลยพินิจของผู้ใช้แต่ผู้เดียว ผู้จัดทำขอสงวนสิทธิ์ในการเปลี่ยนแปลงความคิดเห็นหรือข้อมูลต่างๆ ที่ปรากฏในรายงานฉบับนี้โดยไม่ต้องแจ้งล่วงหน้า



**WHAZ19** ราคาปิด 4.34 Change -0.10 (-0.23%)  
Volume 7,647 Open Int. 38,482

**คำแนะนำ**

- แกว่งขึ้นลงแรง ดึงกลับมีแนวต้านใกล้ๆที่ 4.4-4.42 ทะลุได้ Gap ต่อไปจะมีที่ 4.52 หรือ 4.6 แนวรับมีที่ 4.3 และ 4.2
- ผู้ถือ Long ทயอยทำกำไร/ลดความเสี่ยงต่อที่ 4.4 และ/หรือ 4.52 สัญญาณให้ Short Close ตัดขาดทุนคือเมื่อทะลุ 4.3 ลงไป

ปริมาณการซื้อขาย Single Stock futures หน่วย :			
27/11/2019	ซื้อ	ขาย	สุทธิ
สถาบัน	177,811	129,289	48,522
ต่างชาติ	4,761	76,302	-71,541
รายย่อย	133,090	110,071	23,019

**BTSH20** ราคาปิด 13.88 Change +0.03 (+0.22%)  
Volume 3,019 Open Int. 15,897

**คำแนะนำ**

- แกว่งขึ้นลงในกรอบแนวรับที่ 13.55 และ 13.2-13.1 กับแนวต้านที่ 14.01
- ผู้ถือ Long หาจังหวะออกมาก่อนที่แนวต้าน 14.01 สัญญาณให้ Short Close ตัดขาดทุนคือ เมื่อทะลุ 13.1 ลงไป