



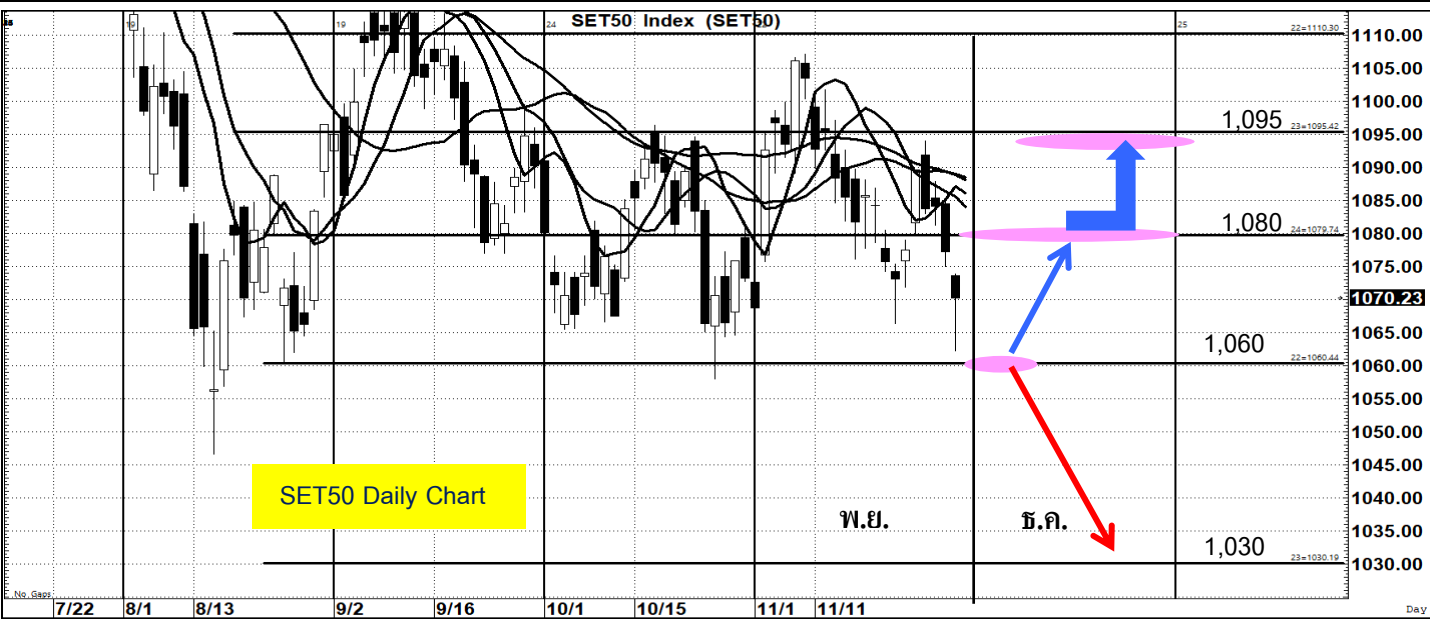
SET50 Futures & Options : Daily Strategy

Technical Analysis By K.Viwat Techapoonpol เลขทะเบียนนักวิเคราะห์ : 5101

	เปิด	สูง	ต่ำ	ปิด	เปลี่ยนแปลง	มูลค่า (ล้านบาท)	แนวรับ	แนวต้าน	ปริมาณการซื้อขาย หน่วย : สัญญา			
									ซื้อ	ขาย	สุทธิ	
SET50	1,073.66	1,073.93	1,062.23	1,070.23	-7.07	36,235.21	1065 , 1062	1072 , 1075	สถาบัน	56,012	58,380	-2,368
									ต่างชาติ	49,663	99,910	-50,247
									รายย่อย	167,042	114,427	52,615

ตลาดอนุพันธ์ ประเทศไทย (TFEX) ประจำวันที่ 29 พฤศจิกายน 2562

ฟิวเจอร์สที่อ้างอิงกับดัชนี SET50	ปริมาณซื้อขายรวม	272,717	สัญญา	สถานะคงค้างรวม	385,923	สัญญา	2 ธ.ค. 62			
	เดือนที่สัญญา	เปิด	สูง	ต่ำ	ปิด	เปลี่ยนแปลง	ปริมาณ (สัญญา)	สถานะคงค้าง (สัญญา)*	แนวรับ	แนวต้าน
S50Z19	Dec-19	1076.50	1077.30	1064.10	1072.10	-7.80	242,928	327,462	1067 , 1064	1074 , 1077
S50H20	Mar-20	1071.80	1072.50	1060.70	1068.80	-6.30	25,378	45,182	1063 , 1060	1070 , 1073

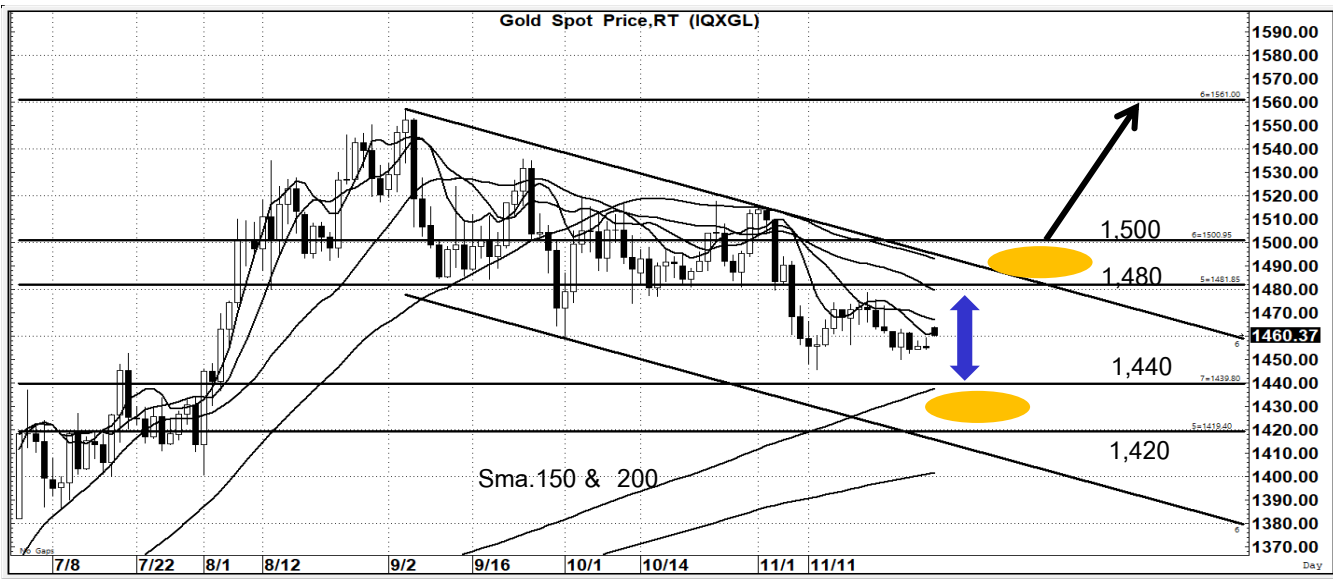


ค่า Basis สัญญา S50Z19 (หมดอายุ ธ.ค. 62) = + 1.87 จุด และ S50H20 (หมดอายุ มี.ค. 63) = - 1.43 จุด
 กลยุทธ์ FUTURES ;
 1. SET50 > 1,060 จุด ; เน้น Open Long เล่นขาขึ้น (LTF & RMF Rally) เป้าสั้นปีนี้ 1,080 & 1,095 จุด
 2. ผู้ถือ Long ; กำหนดจุด Stop Loss (ปิด Long / เปิด Short) หาก SET50 ลง < 1,058 จุด = ลงทดสอบ 1,030 จุด
 3. Port เล่นสั้น ; สัญญา S50Z19 ; ลง Long แนวรับ 1,067 & 1,064 จุด - ขึ้น Short แนวต้าน 1,074 & 1,077 จุด

แนวโน้ม SET50 ถึงปลายปี 62 : Sideways Up เป้า 1,080 & 1,095 จุด
 คาดเม็ดเงิน LTF + RMF ราว 2 หมื่นล้านบาทเข้าซื้อเดือนนี้ - หุ้นไทยและ TIP แม้ไม่ถูกแต่ไม่แพง เทียบยุโรป EURO STOXX 50 ขึ้น ALL High (PER 20.5 เท่า) ส่วนทาง Revise Earning Down หลัง ECB ใช้ดอกเบี้ยยัดลบ + QE
 แนวโน้ม SET50 ถึงสิ้นปีนี้ ; SET50 ดึงกลับจากแนวรับ 1,060 จุด - ขึ้นเป้าสั้นปีนี้ 1,080 & 1,095 จุด (ทะลุ 1,080 หรือไม่ ? ขึ้นกับแรงซื้อต่างชาติจากต้นปี YTD ยัง Net Sell 1.2 หมื่นล้านบาท)
 กรณีผิดคาด ; หาก SET50 ลงทำ New Low หลุด 1,058 จุด = จุดขายตัดขาดทุน (ปิด Long / เปิด Short)
 SET50 จะลงต่อเนื่องอีก 2 สัปดาห์อีก 28 จุด สู่นแนวรับ 1,030 จุด
 แนวโน้ม SET50 วันนี้ ; เปิดลง (ตามราคาน้ำมัน) แล้วตั้ง - ลุ้นยืนได้เหนือ 1,060 จุด
 วันนี้ SET50 แกว่ง Sideways กรอบแนวรับ 1,065 & 1,062 จุด และแนวต้าน 1,072 & 1,075 จุด

หมายเหตุ : รายงานฉบับนี้ไม่ถือว่าเป็นคำแนะนำหรือคำปรึกษาหรือซื้อขายหลักทรัพย์และจัดทำขึ้นเป็นการเฉพาะเพื่อประโยชน์แก่บุคคลที่เกี่ยวข้องกับบริษัทเท่านั้น มิให้นำไปเผยแพร่ทางสื่อมวลชนหรือโดยทางอื่นใด
 ที่สไม่ต้องการรับผิดชอบความเสียหายใดๆ ที่เกิดขึ้นโดยตรงหรือเป็นผลจากการใช้เนื้อหาหรือรายงานฉบับนี้ บทความ บทความวิเคราะห์ และการคาดการณ์ทั้งหลายที่ปรากฏอยู่ในรายงานฉบับนี้เป็นการนำไปใช้โดยผู้ใช้อยอมรับ
 ความเสี่ยงและเป็นดุลยพินิจของผู้ใช้แต่ผู้เดียว ผู้จัดทำขอสงวนสิทธิ์ในการเปลี่ยนแปลงความคิดเห็นหรือข้อมูลต่างๆ ที่ปรากฏในรายงานฉบับนี้โดยไม่ต้องแจ้งล่วงหน้า

Night Session									
Gold Futures	สัญญา สิ้นสุด	สูง	ต่ำ	ปิด	+/-	ปริมาณ สัญญา	สถานะคง ค้างวันก่อน หน้า	แนวรับ	แนวต้าน
ทอง (โลก)		1,462	1,456	1,460	+ 4			1,440 & 1,420	1,480 & 1,500
ทอง (ไทย)		20,970	20,970	20,970	+ 50			20,700 & 20,400	21,300 & 21,600
GFZ19	Dec 19	21,090	20,940	21,070	+ 150	38	956	20,700 & 20,400	21,300 & 21,600
GFG20	Feb 20	21,170	21,020	21,170	+ 80	13	408	20,800 & 20,500	21,400 & 21,700

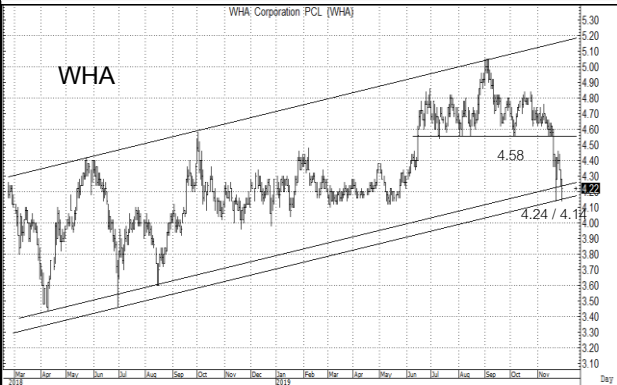
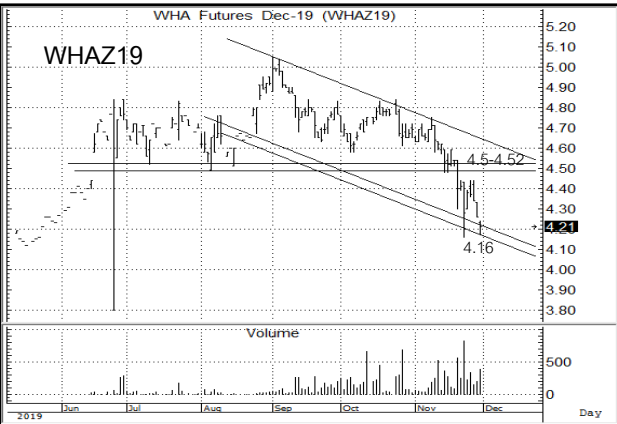


แนวโน้มราคาทองคำโลก - ทองคำไทย (TFEX)

แนวโน้มทองคำโลกปี 2020 ; กังวล 2021 Global Recession ยังหนุนราคาทองคำโลกใน 1-5 ปีข้างหน้า
 หนุน SPDR Gold Trust Fund และ Global Fund เพิ่มน้ำหนักลงทุนทองคำ เพื่อ Hedging Equities Port
 กราฟทองคำโลก (Bull Market) ; ปิดเหนือเส้นค่าเฉลี่ย 150 & 200 วัน เป็นแนวรับแกร่งที่ US\$ 1,420 - 1,440 / Ounce
 สรุปปี 2020 = ราคาทองคำโลก Sideways Up จากแนวรับ US\$ 1,420 Ounce เป้า 2020 = US\$ 1,600 - 1,700 / Ounce
 แนวโน้มทองคำสัปดาห์นี้ ; สร้างฐานกรอบ US\$ 1,440 - 1,480 / Ounce
 Risk On Mode ; Liquidity Pumping ; ธนาคารกลางทั่วโลกใช้นโยบายดอกเบี้ยขาลงจนถึงติดลบ (EU + Japan) + EU ทำ QE
 คาดเดือนนี้หุ้นสหรัฐฯ - ยุโรป จบรอบแล้ว (Peak Out) จาก Valuation แพง = แนวโน้ม Sideways Down
 คาดราคาทองคำโลก Sideways Up กรอบแนวรับ US\$ 1,440 / Ounce ขึ้นทดสอบแนวต้าน US\$ 1,480 / Ounce

กลยุทธ์ Gold Futures วันนี้ ;

1. ราคาทองคำโลก > US\$ 1,450 / Ounce = เน้น Open Long = เล่นขาขึ้นทดสอบแนวต้าน US\$ 1,480 & 1,500 / Ounce
2. ผู้ถือ Long ; กำหนดจุด Stop Loss (ปิด Long / เปิด Short) หากราคาทองคำโลกลง > US\$ 1,440 / Ounce
 กรณีนี้ทองคำโลกจะลงต่อทดสอบเส้นค่าเฉลี่ย 200 วันที่ US\$ 1,420 / Ounce



WHAZ19 ราคาปิด **4.21** Change **-0.08 (-1.84%)**
 Volume **421** Open Int.

คำแนะนำ

- ทดสอบแนวรับ 4.16 ยืนได้ชัดๆก็พอมีดูนกลับไปทดสอบแนวต้าน 4.3 และ/หรือ 4.4-4.42
- ผู้ถือ Long รอจังหวะทำกำไรที่ 4.26-4.3 และ/หรือ 4.4-4.42 สัญญาณให้ Short Close ตัดขาดทุนคือเมื่อทะลุ 4.16 ลงไป

ปริมาณการซื้อขาย Single Stock futures หน่วย :

2/12/2019	ซื้อ	ขาย	สุทธิ
สถาบัน	95,698	122,960	-27,262
ต่างชาติ	5,119	11,498	-6,379
รายย่อย	113,635	79,994	33,641

IVLH20 ราคาปิด **34.25** Change **+0.28 (+0.82%)**
 Volume **6,590** Open Int. **2,832**

คำแนะนำ

- พยายามสู้ขึ้นมามีแนวต้านที่ 36 และ 37.4 แนวรับของการแก่งมีที่ 31.75 และ 29.7
- ผู้ถือ Long หาจังหวะออกมาก่อนที่แนวต้าน 36 และ 37.4 สัญญาณให้ Short Close ตัดขาดทุนคือ เมื่อทะลุ 31.75 ลงไป