

TISCO

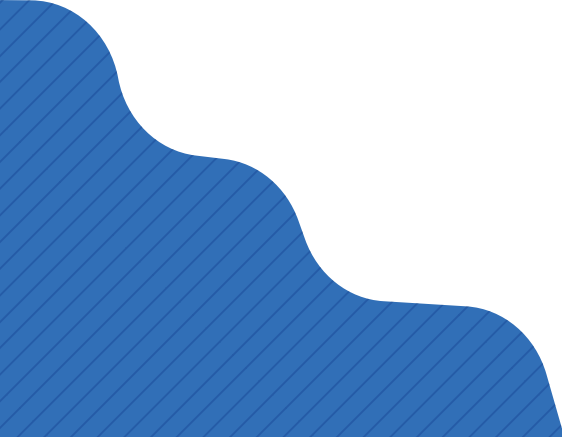
FUNCTION GUIDE

TISCO Guru Plus For FUNDAMENTAL



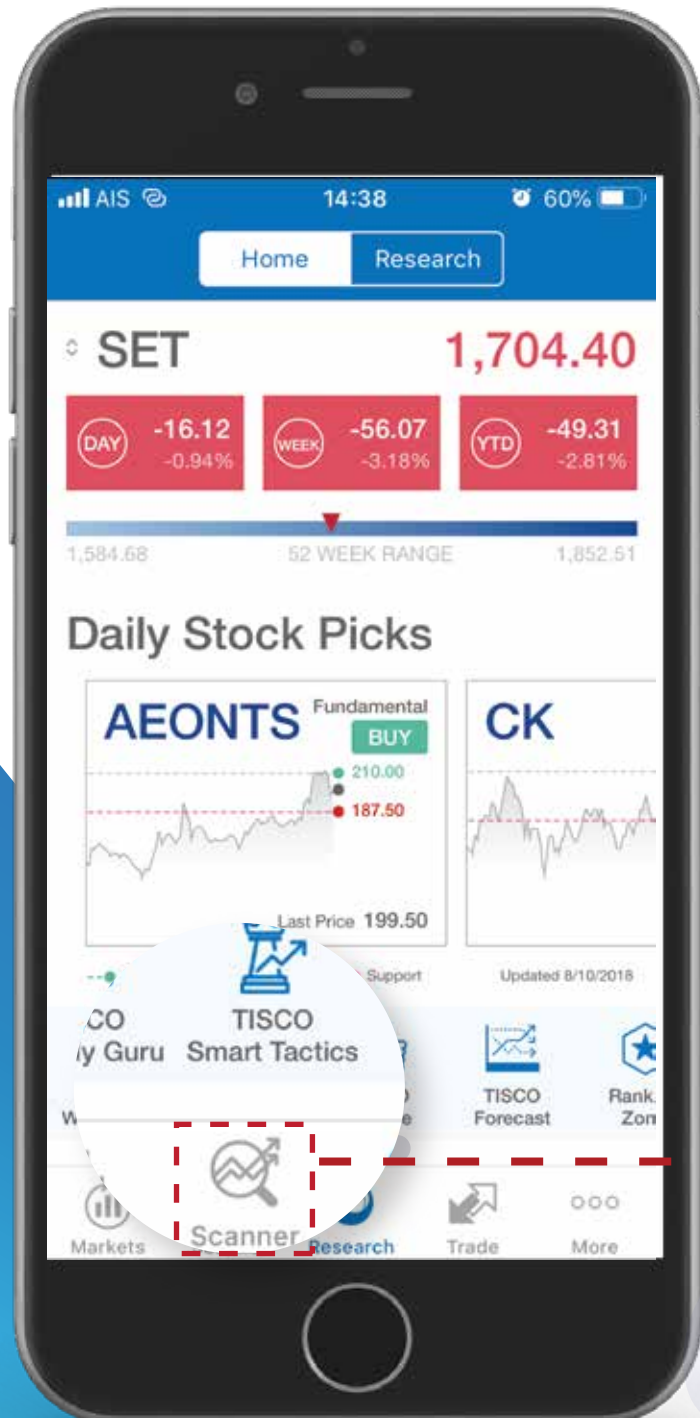
FUNDAMENTAL SCANNER

เครื่องมือในแอปพลิเคชัน TISCO Guru Plus
ที่แนะนำสำหรับนักลงทุนสาย Fundamental คือฟังก์ชัน Scanner เช่นเดียวกัน
แต่จะเน้นไปที่เมนู Year+ Investor ซึ่งเป็นการค้นหาหุ้นโดยใช้ข้อมูล
การคาดการณ์ของนักวิเคราะห์ ที่มีทั้งหุ้นเติบโต หุ้นปันผลและหุ้นที่เหมาะสม
สำหรับลงทุนในระยะยาวเพื่อการเกษียณอายุ



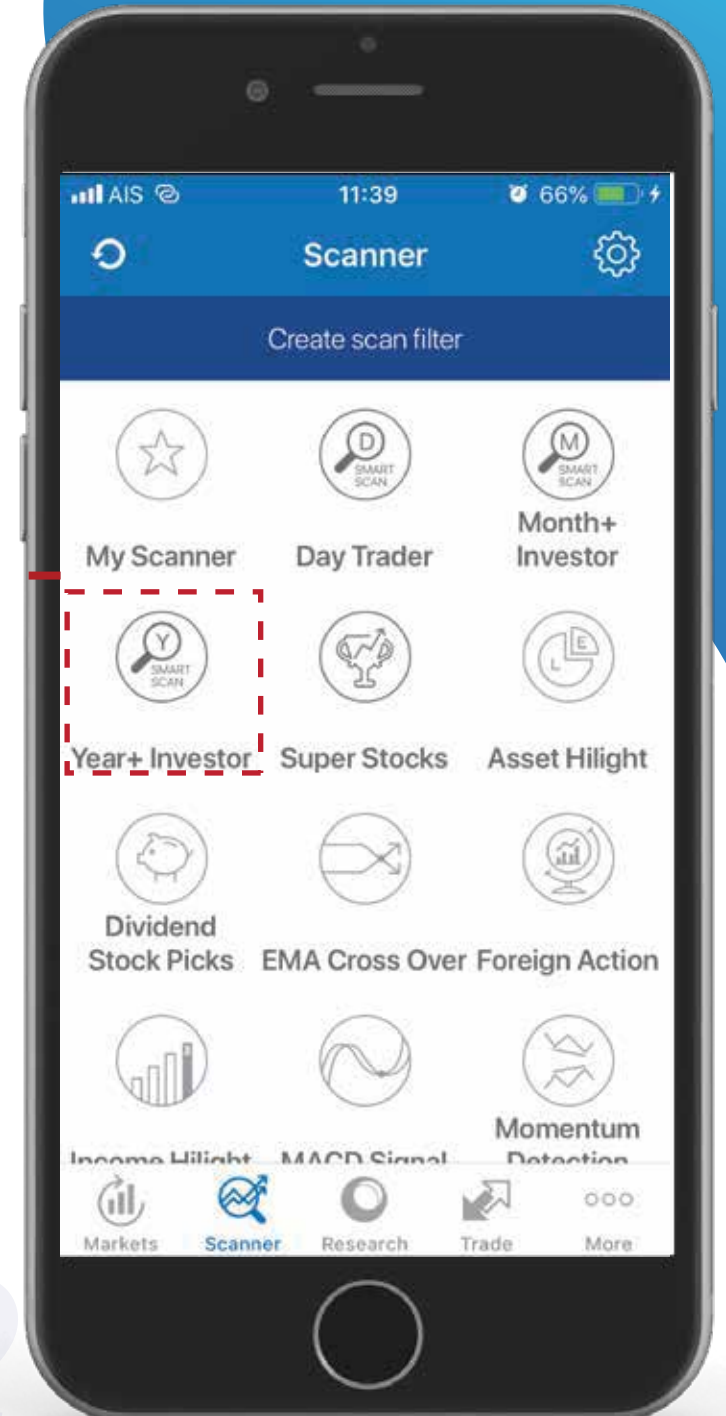
FUNDAMENTAL SCANNER

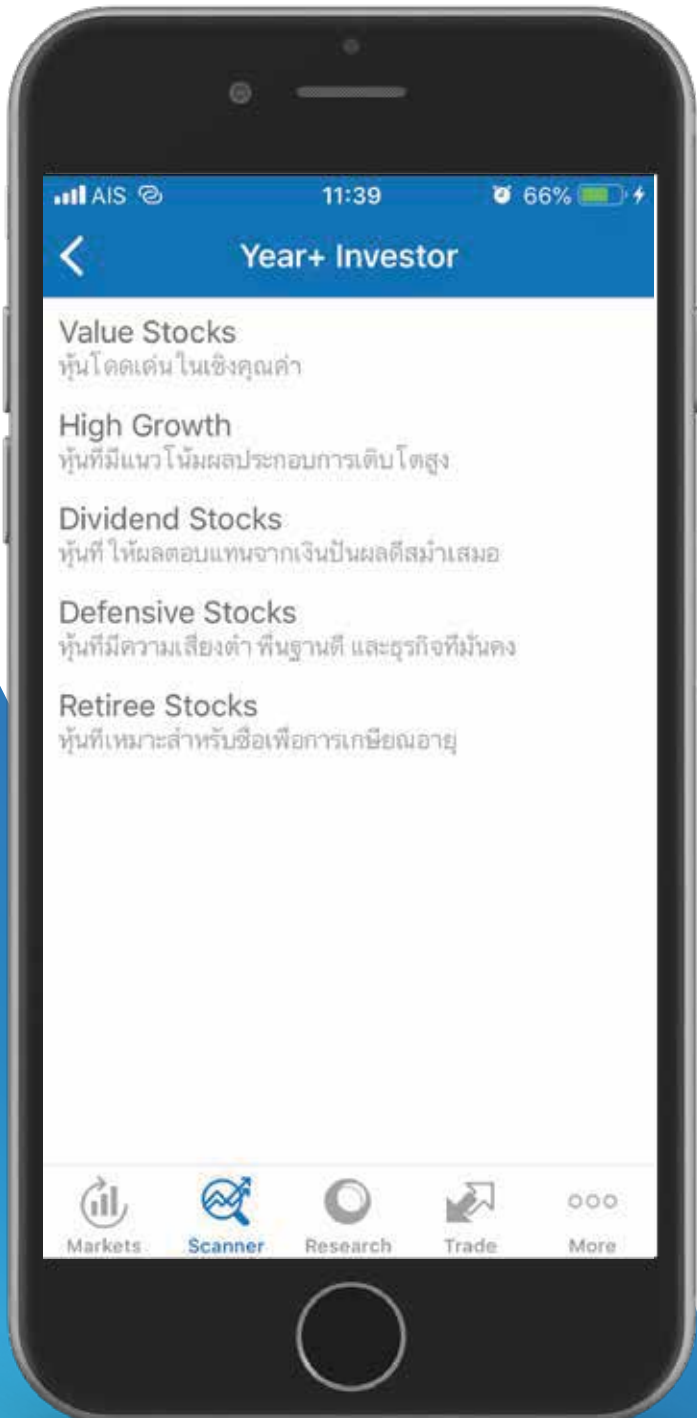
เลือกที่เมนู Scanner ที่เมนูหลักด้านล่าง



FUNDAMENTAL SCANNER

เข้าสู่หน้า Scanner เลือกเมนู
Year+ Investor สำหรับหุ้นระยะยาว



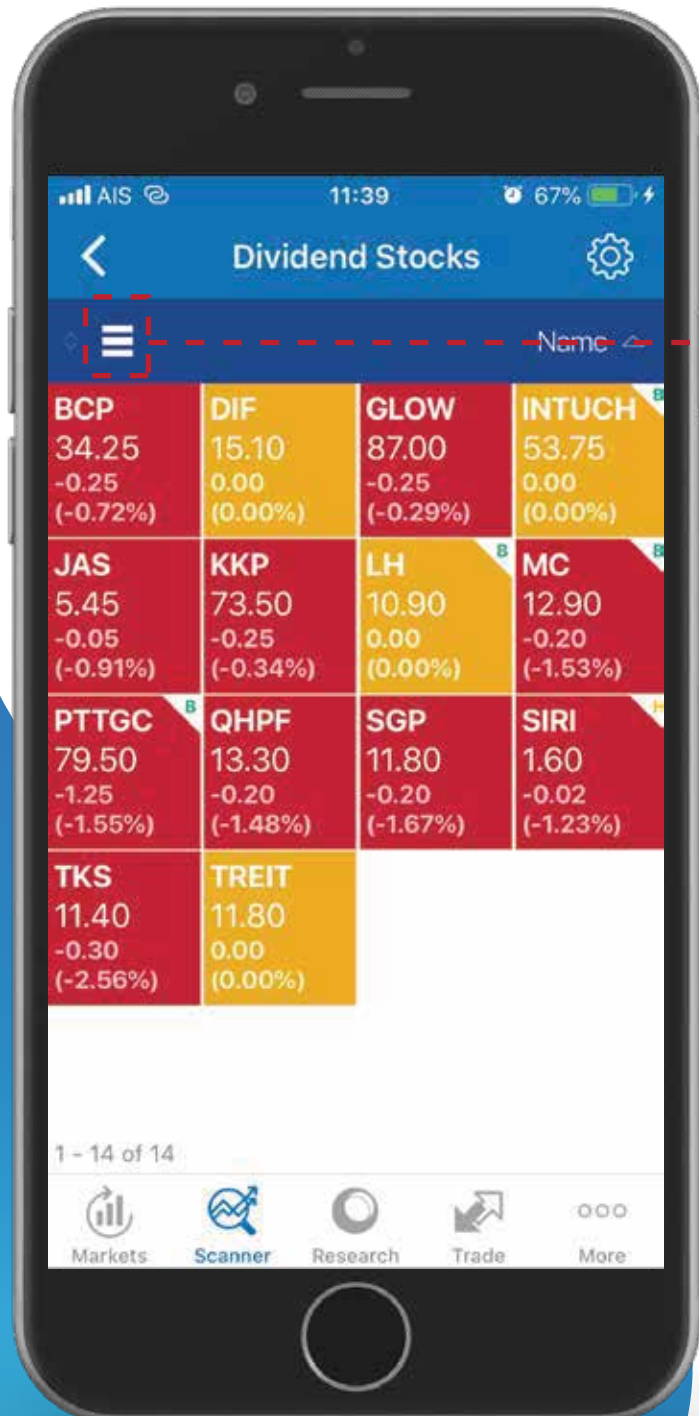


FUNDAMENTAL SCANNER

แสดงรายการรูปแบบการลงทุนที่
หลากหลายให้เลือกเพิ่มเติม

03

FUNDAMENTAL SCANNER



เมื่อเลือกรูปแบบการลงทุนที่ต้องการแล้ว ระบบจะคัดหุ้นที่เกี่ยวข้องขึ้นมาแสดง สามารถปรับมุมมองเกี่ยวกับการแสดง รายชื่อหุ้นได้ที่มุมซ้ายใต้ลูกศร

FUNDAMENTAL SCANNER

เมื่อคลิกชื่อหุ้นแอปพลิเคชันจะแสดง
รายละเอียดของหุ้นอย่างครบถ้วน
(ราคาหุ้นแสดงแบบ Real Time)

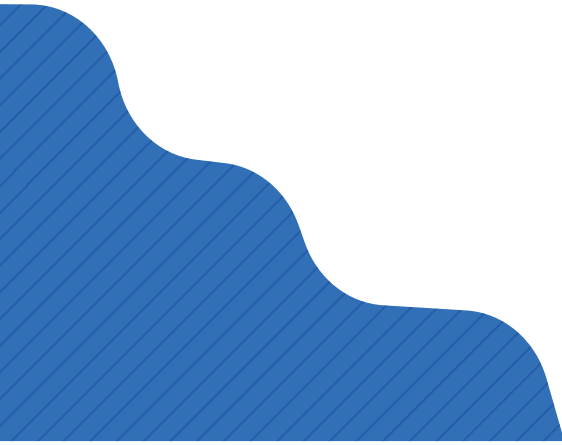


KEY FINANCIAL SUMMARY



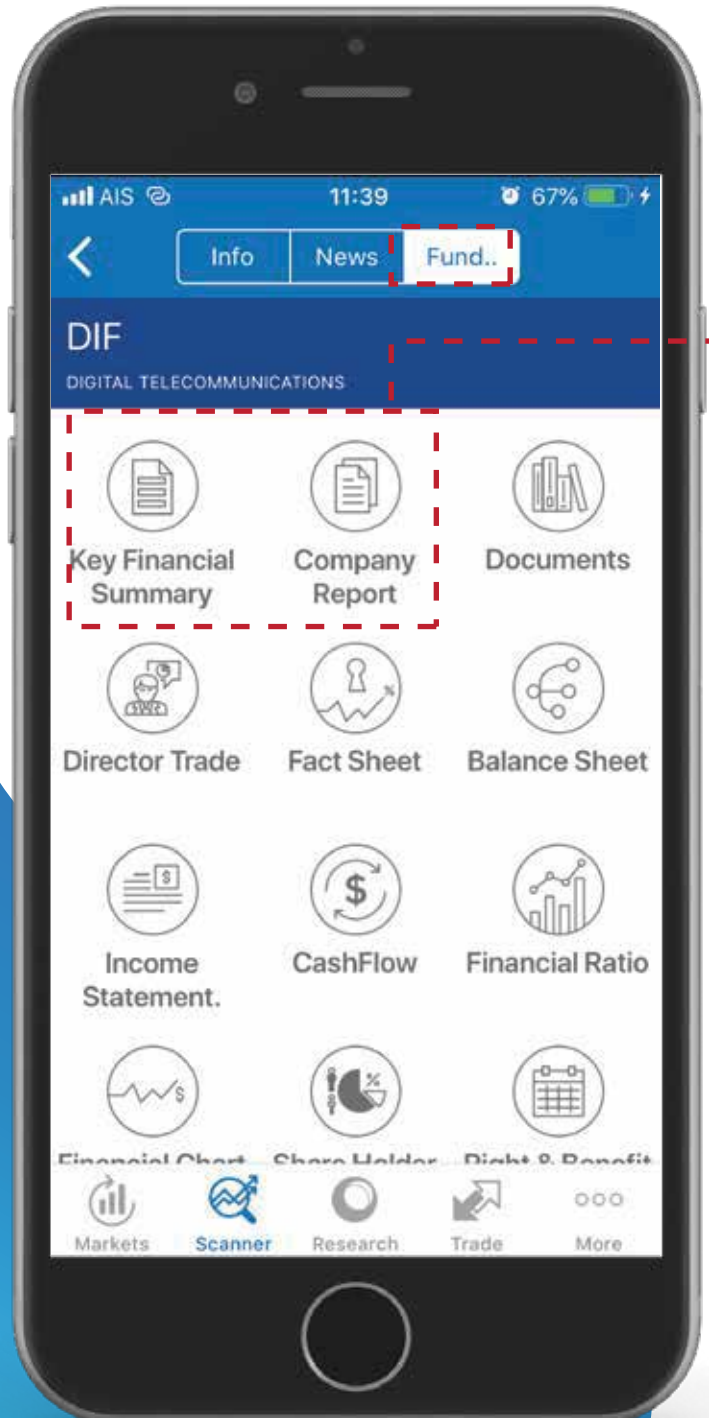
**FUNDAMENTAL
COMPANY REPORT**

ที่สำคัญในการวิเคราะห์ นักลงทุนสามารถดูรายละเอียด
การวิเคราะห์เชิงพื้นฐานของหุ้นรายตัวได้ที่ เมนู Key Financial Summary
ซึ่งจะเป็นข้อมูลงบการเงินที่รวมประมาณการในอนาคตของนักวิเคราะห์
เข้ากับการงบการเงินในอดีตเพื่อวิเคราะห์เชิงลึก และเมนู Company Report
จะเป็นบทวิเคราะห์เชิงพื้นฐานสำหรับการวิเคราะห์ในเชิงคุณภาพ



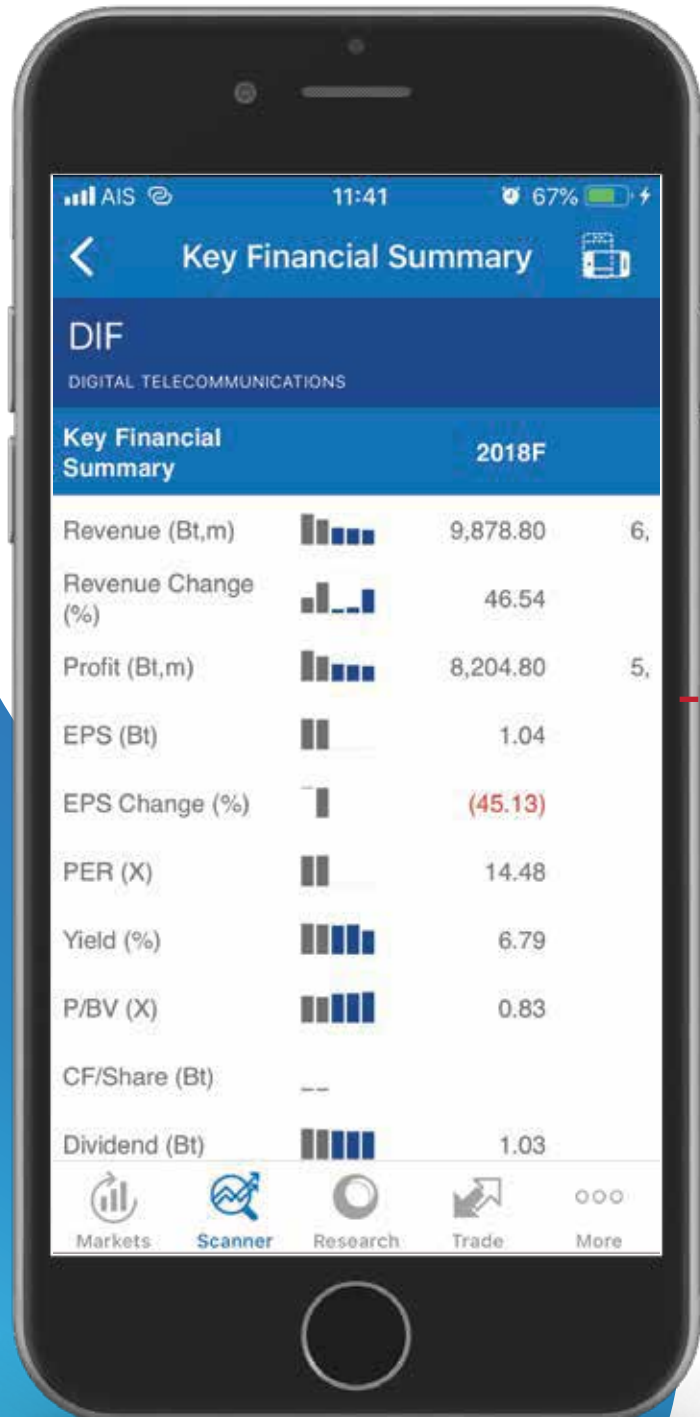
KEY FINANCIAL

SUMMARY



เลือกหุ้นที่สนใจจากนั้นกดที่แถบ Fundamental ให้เลือกเมนู Key Financial หรือ Company Report เพื่อดูข้อมูลบทวิเคราะห์

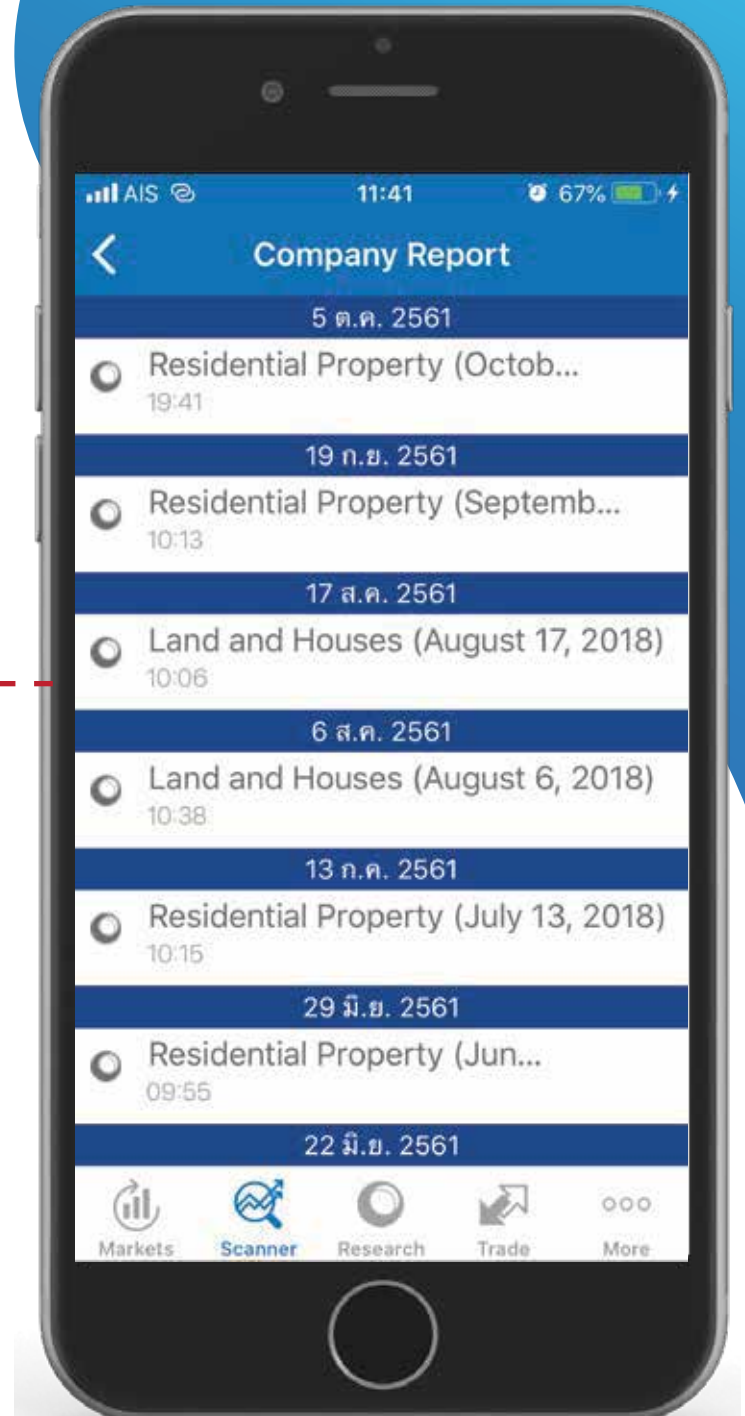
KEY FINANCIAL SUMMARY



→ Key Financial Summary

KEY FINANCIAL SUMMARY


หน้า Company Report





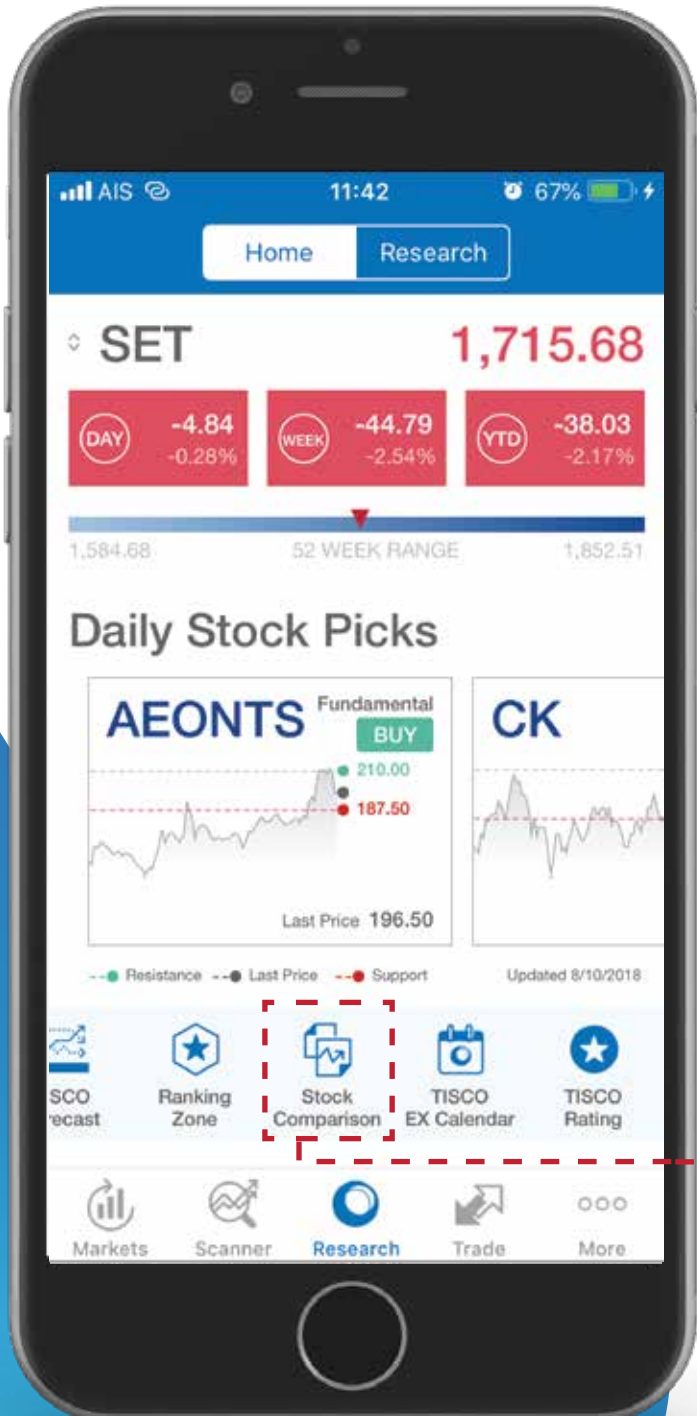
STOCK COMPARISON

ทั้งนี้ยังสามารถเปรียบเทียบข้อมูลเชิงพื้นฐานของหุ้นที่เด่น
ไว้ได้ที่ฟังก์ชัน Stock Comparison โดยมีรูปแบบการ
เปรียบเทียบให้เลือกได้ถึง 3 แบบ

1. การเปรียบเทียบงบการเงิน (Fundamentals)
 2. การเปรียบเทียบอัตราส่วนทางการเงิน (Financial Ratios)
 3. การเปรียบเทียบการเติบโตในอนาคต (Forecasts)
- 

STOCK COMPARISON

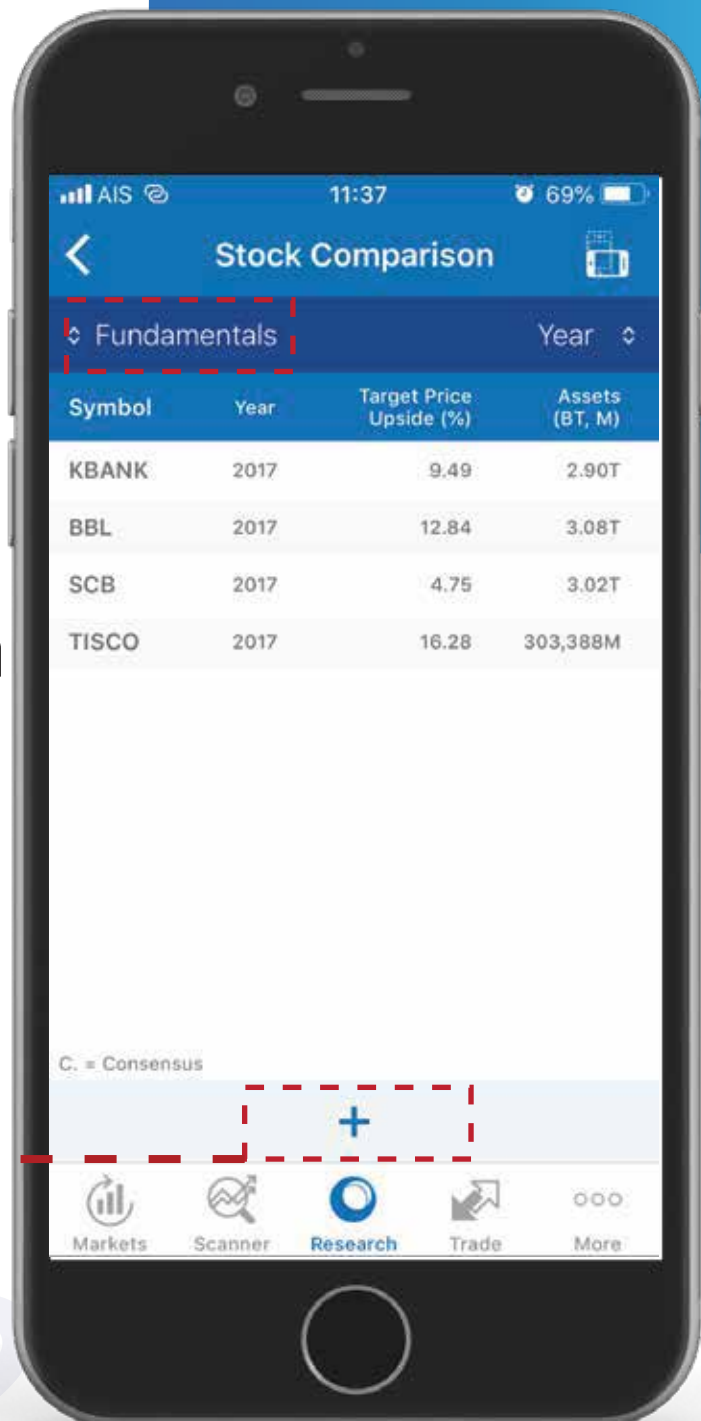
เลือกที่เมนู Stock Comparison ที่หน้าหลัก



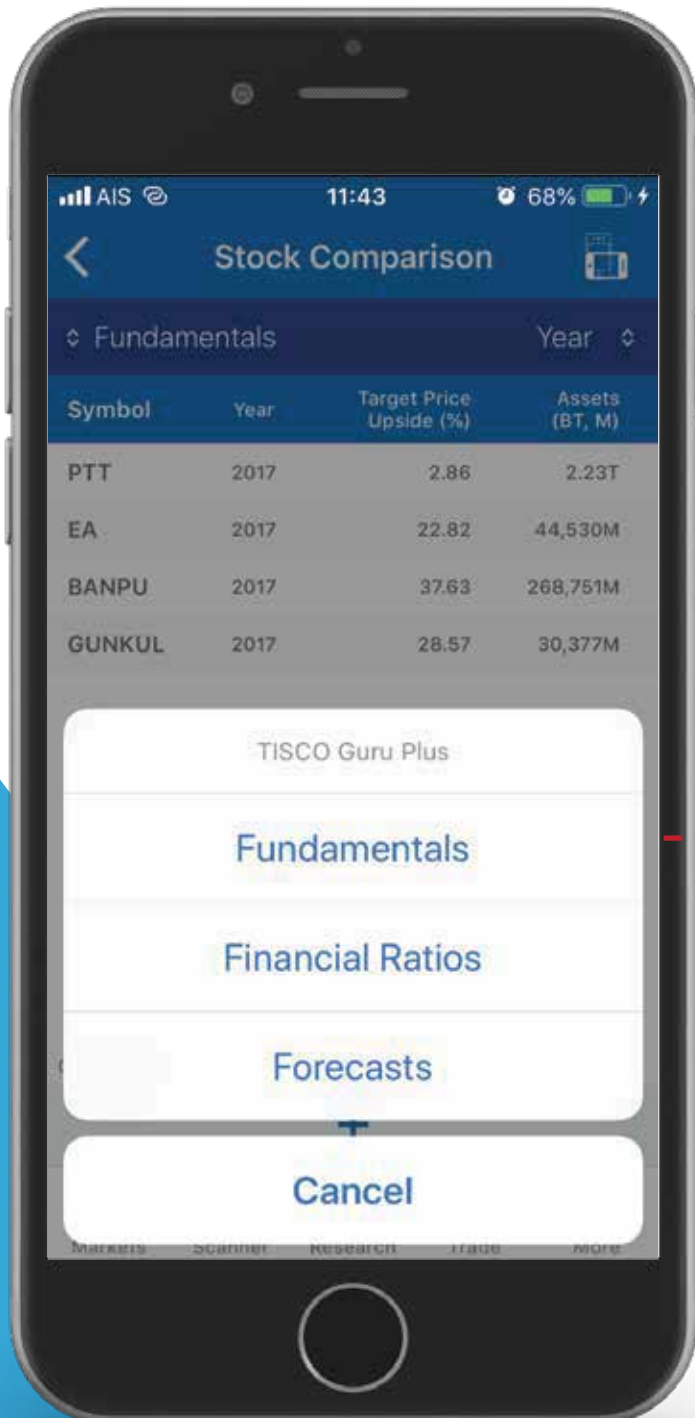
01

STOCK COMPARISON

หน้านี้นักลงทุนสามารถเพิ่มหุ้นที่ต้องการ
เปรียบเทียบได้โดยกดที่ปุ่มเครื่องหมายบวก
และสามารถเปลี่ยนรูปแบบการเปรียบเทียบ
ได้ที่ เมนูมุมซ้ายบน



STOCK COMPARISON



เลือกรูปแบบที่ต้องการเปรียบเทียบ

03